

2022年度 青葉の森における植物開花調査事業報告書

2023年3月

(公財) 仙台市公園緑地協会

青葉の森における植物開花状況について

青葉の森緑地管理センター
チーフレンジャー

1.開花が確認された種類

2022年2月から10月までの期間に、園内およびその周辺地域において、巡回の際に開花を確認した植物を記録した。確認した植物は、表1、表2のとおり草本類65科273種、木本類46科128種であった。(昨年と比べ、草本3科48種増加、木本26科25種増加)

表1. 2022年科毎の開花確認種数一覧(草本)

アカネ科	6	ススキノキ科	2
アカバナ科	1	スミレ科	14
アサ科	1	セリ科	7
アブラナ科	8	センリョウ科	2
アヤメ科	4	タデ科	8
イグサ科	1	ツツジ科	4
イヌサフラン科	1	ツユクサ科	1
イネ科	5	ツリフネソウ科	1
イラクサ科	3	トウダイグサ科	2
イワウメ科	1	トクサ科	1
ウコギ科	3	ドクダミ科	1
ウマノスズクサ科	1	ナデシコ科	6
オオバコ科	2	ハエドクソウ科	1
オトギリソウ科	1	ハマウツボ科	1
カタバミ科	2	バラ科	9
カヤツリグサ科	5	ヒガンバナ科	1
キキョウ科	4	ヒメハギ科	1
キク科	48	ヒユ科	2
キジカクシ科	8	ヒルガオ科	1
キョウチクトウ科	1	フウロソウ科	1
キンコウカ科	1	ブドウ科	3
キンポウゲ科	10	ペンケイソウ科	2
クサスギカズラ科	1	マメ科	15
クワ科	1	ムラサキ科	2
ケシ科	4	メギ科	1
サギゴケ科	1	ヤマゴボウ科	1
サクラソウ科	3	ヤマノイモ科	1
サトイモ科	2	ユキノシタ科	7
サルトリイバラ科	2	ユリ科	7
シソ科	14	ラン科	16
シュウカイドウ科	1	リンドウ科	4
シュロソウ科	4	レンブクソウ科	1
スイカズラ科	1		

草本類合計: 65科 273種

表2. 2022年科毎の開花確認種数一覧(木本)

アオキ科	1	ニシキギ科	2
アケビ科	2	ハイノキ科	1
アジサイ科	4	ハナイカダ科	1
ウコギ科	4	バラ科	15
ウルシ科	2	ヒノキ科	2
エゴノキ科	2	ビャクダン科	1
カキノキ科	2	ブナ科	4
カツラ科	1	マタタビ科	2
カバノキ科	5	マツ科	1
ガマズミ科	5	マツブサ科	1
キク科	1	マメ科	8
キブシ科	1	マンサク科	1
キリ科	1	ミカン科	3
クスノキ科	2	ミズキ科	3
グミ科	1	ミツバウツギ科	1
クルミ科	1	ムクロジ科	9
クロウメモドキ科	1	モクセイ科	2
クワ科	2	モクレン科	2
シソ科	3	モチノキ科	3
スイカズラ科	6	ヤナギ科	2
ツツジ科	10	ユズリハ科	1
ツバキ科	2	リョウブ科	1
トウダイグサ科	2	ニレ科	1

木本類合計: 46科 128種

2.開花傾向

草本で開花が多く確認された植物の科はキク科48種、ラン科16種。木本ではバラ科15種、ツツジ科10種であった。

開花月別確認数を図1、図2に示す。草本では4月が60種と一番多く、次いで5月54種、6月36種となり、10月を最後に確認された種はなかった。木本では4月が47種と一番多く、次いで5月36種、6月20種となった。

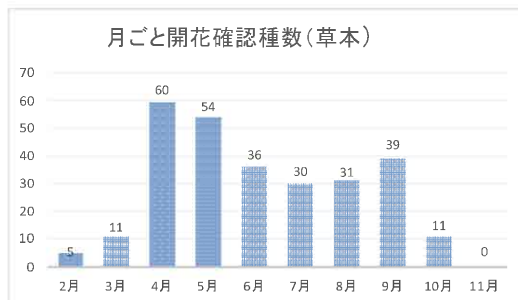


図 1. 月別開花確認種数 (草本)

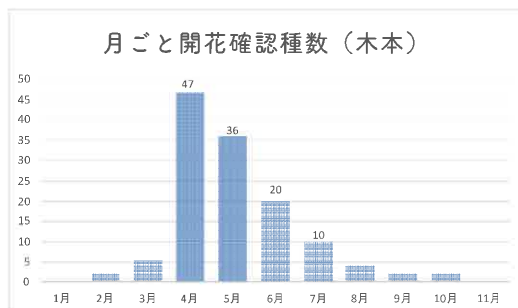


図 2. 月別開花確認種数 (木本)

2022 年に開花が確認された植物の開花確認日と種名を表 3 表 4 に示した。

前年確認しているが、今年度確認できていなかった種や、開花を記録していない種があり、植物の開花時期が早まっているかなどの傾向もわかるようにするには、引き続き調査を行い、できる限り確認と記録もれがないよう、より正確なデータをとることが必要である。

3.参考文献

「米倉浩司・梶田忠(2007)「植物和名・学名インデックス YList」(YList),<http://ylist.info>」

表 3. 2022 年開花確認種数一覧 (草本)

名前	科名	開花確認日
タネツケバナ	アブラナ科	2/11
オオイヌフグリ	オオバコ科	2/11
フキ	キク科	2/11
セリバオウレン	キンポウゲ科	2/11
ヒメオドリコソウ	シソ科	2/11
アズマズゲ	カヤツリグサ科	3/10
ヤマネコノメソウ	ユキノシタ科	3/12
セイヨウタンポポ	キク科	3/21
ショウジョウバカマ	シュロソウ科	3/21
カタクリ	ユリ科	3/25
ククザキイチゲ	キンポウゲ科	3/30
ミチタネツケバナ	アブラナ科	3/31
クロッカス	アヤメ科	3/31
イワウチワ	イワウメ科	3/31
アオイスミレ	スミレ科	3/31
ヒメフタバラン	ラン科	3/31
エンレイソウ	シュロソウ科	4/1
ヒメカンスゲ	カヤツリグサ科	4/5
ナガハシスミレ	スミレ科	4/5
セントウソウ	セリ科	4/5
スギナ	トクサ科	4/5
ハコベ	ナデシコ科	4/5
キュウリグサ	ムラサキ科	4/5
シュンラン	ラン科	4/5
トウゴクサイシン	ウマノスズクサ科	4/6
タチツボスミレ	スミレ科	4/9
ツルニチチソウ	キョウチクトウ科	4/10
アメリカスミレサイシン(ブ)	スミレ科	4/10
ヒナスミレ	スミレ科	4/10
ナツウダイ	トウダイグサ科	4/10
センボンヤリ	キク科	4/12
ヤマエンゴサク	ケシ科	4/12
エイザンスミレ	スミレ科	4/12
シロバナアメリカスミレサイ	スミレ科	4/12
イカリソウ	メギ科	4/12
ムラサキケマン	ケシ科	4/13
アケボノスミレ	スミレ科	4/13
ノミノフスマ	ナデシコ科	4/13
ヌカボシソウ	イグサ科	4/15
レンブクソウ	レンブクソウ科	4/15
ニリンソウ	キンポウゲ科	4/16
ニョイスミレ	スミレ科	4/16
ミツモリスミレ	スミレ科	4/16
マルミノウルシ	トウダイグサ科	4/16
タガネソウ	カヤツリグサ科	4/17
エゾタンポポ	キク科	4/17
アメリカスミレサイシン(バ)	スミレ科	4/17
フモリスミレ	スミレ科	4/17
カラスノエンドウ	マメ科	4/17
オオユリワサビ	アブラナ科	4/19
カキドオシ	シソ科	4/19
ルリソウ	ムラサキ科	4/19
ヒメニラ	ユリ科	4/19
アリアケスミレ	スミレ科	4/21
ヘビイチゴ	バラ科	4/21
ミツバツチグリ	バラ科	4/21
マルバコンロンソウ	アブラナ科	4/24
シラネアオイ	キンポウゲ科	4/24
クサノオウ	ケシ科	4/24
サルトリイバラ	サルトリイバラ科	4/24
ヒトリシズカ	セリ科	4/24
ミドリハコベ	ナデシコ科	4/24
フデリンドウ	リンドウ科	4/25
チゴユリ	イヌサフラン科	4/26
ハルジオン	キク科	4/26
ツルキンバイ	バラ科	4/26
アズマネザサ	イネ科	4/27
ヤブジラミ	セリ科	4/27
ユウシュンラン	ラン科	4/27

名前	科名	開花確認日
ツクバキンモンソウ	シソ科	4/28
コンロンソウ	アブラナ科	5/1
シャガ	アヤメ科	5/1
ハルガヤ	イネ科	5/1
タチイヌフグリ	オオバコ科	5/1
ウラシマソウ	サトイモ科	5/1
マムシグサ	サトイモ科	5/1
ヒメシャガ	アヤメ科	5/3
オニタビラコ	キク科	5/3
トリガタハンショウヅル	キンポウゲ科	5/3
タチシオデ	サルトリイバラ科	5/3
ヤマハタザオ	アブラナ科	5/5
ジュウニヒトエ	シソ科	5/5
ヒメヘビイチゴ	バラ科	5/5
ヤエムグラ	アカネ科	5/6
オランダミミナグサ	ナデシコ科	5/6
ヤブヘビイチゴ	バラ科	5/6
カスマグサ	マメ科	5/6
オオジシバリ	キク科	5/7
マイヅルソウ	キジカクシ科	5/7
タニギキョウ	キキョウ科	5/8
トキワハゼ	サギゴケ科	5/8
ラショウモンカズラ	シソ科	5/8
エダウチチゴユリ	ユリ科	5/8
ギンリョウソウ	ツツジ科	5/10
ハハコグサ	キク科	5/13
ブタナ	キク科	5/13
エビネ	ラン科	5/13
ギンラン	ラン科	5/13
クリンソウ	サクラソウ科	5/14
ヤマムグラ	アカネ科	5/17
ウワバミソウ	イラクサ科	5/17
マルバダケブキ	キク科	5/17
コケイラン	ラン科	5/17
ササバギンラン	ラン科	5/17
ヒメハギ	ヒメハギ科	5/18
イヌガラシ	アブラナ科	5/20
オウタチカタバミ	カタバミ科	5/20
オニノゲシ	キク科	5/20
コウゾリナ	キク科	5/20
ニガナ	キク科	5/20
ハナニガナ	キク科	5/20
フランスギク	キク科	5/20
コナスビ	サクラソウ科	5/20
ヤマタツナミソウ	シソ科	5/20
アカツメクサ	マメ科	5/20
シロツメクサ	マメ科	5/22
サジガクビ	キク科	5/24
カザグルマ	キンポウゲ科	5/24
ゼンテイカ	ススキノキ科	5/24
フタリシズカ	セリ科	5/24
サイハイラン	ラン科	5/24
ツクバネソウ	シュロソウ科	5/27
ワニグサソウ	キジカクシ科	6/1
ドクダミ	ドクダミ科	6/1
アカショウマ	ユキノシタ科	6/1
ジガバチソウ	ラン科	6/1
ヒトツボクロ	ラン科	6/1
ミヤマナルコユリ	キジカクシ科	6/4
ツルアリドオシ	アカネ科	6/10
ユキノシタ	ユキノシタ科	6/11
ミヤマタムラソウ	シソ科	6/12
ホガエリガヤ	イネ科	6/16
ソウシショウニンジン	ウコギ科	6/16
トチバニンジン	ウコギ科	6/16
チチゴグサ	キク科	6/16
ケキツネノボタン	キンポウゲ科	6/16
キンリンソウ	ペンケイソウ科	6/18
オカトラノオ	サクラソウ科	6/20
オオバコ	キク科	6/21
イヌトウバナ	シソ科	6/21
ウメガサソウ	ツツジ科	6/21
シヤクジョウソウ	ツツジ科	6/21
ツユクサ	ツユクサ科	6/21
ママコナ	ハマウツボ科	6/21

表 3. 2022 年開花確認種数一覧 (草本)

名前	科名	開花確認日
サンカクヅル	ブドウ科	6/21
ホクリクムヨウラン	ラン科	6/21
ホタルブクロ	キキョウ科	6/23
ハキダメギク	キク科	6/24
ツメクサ	ナデシコ科	6/24
コモチマンネングサ	ベンケイソウ科	6/24
クモキリソウ	ラン科	6/24
ヒメジョオン	キク科	6/26
ウマノミツバ	セリ科	6/26
イチヤクソウ	ツツジ科	6/26
オオバジャノヒゲ	キジカクシ科	6/28
ノギラン	キンコウカ科	6/28
オオイタドリ	タデ科	6/28
ハエドクソウ	ハエドクソウ科	6/28
ヒメヤブラン	キジカクシ科	7/1
ヨウシュヤマゴボウ	ヤマゴボウ科	7/1
ネジバナ	ラン科	7/1
ツチアケビ	ラン科	7/2
オオバギボウシ	キジカクシ科	7/3
チダケサシ	ユキノシタ科	7/3
オニノヤガラ	ラン科	7/3
ヤブレガサ	キク科	7/5
キツネノボタン	キンボウゲ科	7/5
タケニグサ	ケシ科	7/5
ウツボグサ	シソ科	7/5
ヤブカンゾウ	ススキノキ科	7/5
チドメグサ	ウコギ科	7/7
オオハンゴンソウ	キク科	7/9
イタドリ	タデ科	7/9
ヤブガラシ	ブドウ科	7/9
ノブドウ	ブドウ科	7/10
ヒヨドリバナ	キク科	7/14
キンミズヒキ	バラ科	7/14
ヒメキンミズヒキ	バラ科	7/14
オニドコロ	ヤマノイモ科	7/14
ヤマユリ	ユリ科	7/14
キキョウ	キキョウ科	7/17
ナンブアザミ	キク科	7/17
ヤマブキショウマ	バラ科	7/17
オオウバユリ	ユリ科	7/17
トンボソウ	ラン科	7/21
ダイコンソウ	バラ科	7/22
ヌスビトハギ	マメ科	7/31
クルマユリ	ユリ科	7/31
ポタンツル	キンボウゲ科	8/7
ゲンノショウコ	フウロソウ科	8/7
ツルリンドウ	リンドウ科	8/7
ヒメヒオウギ	アヤメ科	8/9
ヒルガオ	ヒルガオ科	8/9
ヤイトバナ	アカネ科	8/10
ヤブラン	キジカクシ科	8/10
ミズヒキ	タデ科	8/10
オトギリソウ	オトギリソウ科	8/12
シラヤマギク	キク科	8/12
ヤブタバコ	キク科	8/12
コバギボウシ	キジカクシ科	8/12
アオヤギソウ	シュロソウ科	8/12
カノツメソウ	セリ科	8/12
ヒナタイノコヅチ	ヒユ科	8/12
アカソ	イラクサ科	8/14
クズ	マメ科	8/14
ヤブハギ	マメ科	8/14
ヤマノイモ	マメ科	8/14
ヤマジノホトギス	ユリ科	8/14
チヂミザサ	イネ科	8/21
アキノキリンソウ	キク科	8/21
カタバミ	カタバミ科	8/24
ダキバヒメアザミ	キク科	8/24
オトコエシ	スイカズラ科	8/24
キバナアキギリ	シソ科	8/30
オクモミジハグマ	キク科	8/31
ミヤママコナ	シソ科	8/31
フングロセンノウ	ナデシコ科	8/31
ヤハズソウ	マメ科	8/31

名前	科名	開花確認日
イヌタデ	タデ科	9/2
ツリフネソウ	ツリフネソウ科	9/2
アレチヌスビトハギ	マメ科	9/3
カラハナソウ	アサ科	9/6
ヒカゲイノコヅチ	ヒユ科	9/6
ノダケ	セリ科	9/7
オケラ	キク科	9/10
ナンテンハギ	マメ科	9/10
ハシカグサ	アカネ科	9/11
ツルニンジン	キキョウ科	9/13
ヤブマメ	マメ科	9/13
タニソバ	タデ科	9/17
ポントクタデ	タデ科	9/17
ミゾソバ	タデ科	9/17
アカネ	アカネ科	9/21
ノガリヤス	イネ科	9/21
カシワバハグマ	キク科	9/21
センダイウトウヒレン	キク科	9/21
オオバショウマ	キンボウゲ科	9/21
オヤリハグマ	キク科	9/22
タマブキ	キク科	9/22
ヒガンバナ	ヒガンバナ科	9/22
メマツヨイグサ	アカバナ科	9/25
オトコヨモギ	キク科	9/25
タムラソウ	キク科	9/25
クワクサ	クワ科	9/25
アメリカセンダングサ	キク科	9/29
シロヨメナ	キク科	9/29
フクオウソウ	キク科	9/29
メナモミ	キク科	9/29
ヨモギ	キク科	9/29
ヤマハッカ	シソ科	9/29
アキノノゲシ	キク科	9/30
オヤマボクチ	キク科	9/30
セイタカアワダチソウ	キク科	9/30
ヒメムカシヨモギ	キク科	9/30
ヤクシソウ	キク科	9/30
ハナタデ	タデ科	9/30
リンドウ	リンドウ科	9/30
シュウカイドウ	シュウカイドウ科	10/1
アブラガヤ	カヤツリグサ科	10/2
ミヤマセンキュウ	セリ科	10/2
センブリ	リンドウ科	10/2
キッコウハグマ	キク科	10/6
テンニンソウ	シソ科	10/10
ムカゴイラクサ	イラクサ科	10/12
フトボナギナタコウジュ	シソ科	10/14
ツワブキ	キク科	10/19
キチジョウソウ	クサスギカズラ科	10/19
ノササゲ(実)	マメ科	10/30

表 4. 2022 年開花確認種数一覧（木本）

名前	科名	開花確認日
ケヤマハンノキ	カバノキ科	2/25
マンサク	マンサク科	2/27
スギ	ヒノキ科	3/1
ミヤマウグイスカグラ	スイカズラ科	3/16
ツノハシバミ	カバノキ科	3/23
アセビ	ツツジ科	3/23
キブシ	キブシ科	3/31
ヒメヤシャブシ	カバノキ科	4/3
チョウジザクラ	バラ科	4/5
アカシデ	カバノキ科	4/6
ヤブツバキ	ツバキ科	4/8
ヤマネコヤナギ	ヤナギ科	4/8
ハウチワカエデ	ムクロジ科	4/9
アオキ	アオキ科	4/10
エドヒガン	バラ科	4/10
ソメイヨシノ	バラ科	4/10
コブシ	モクレン科	4/10
カツラ	カツラ科	4/12
シロバナウグイスカグラ	スイカズラ科	4/12
オオバクロモジ	クスノキ科	4/13
カスミザクラ	バラ科	4/13
モミジイチゴ	バラ科	4/13
ヤマブキ	バラ科	4/13
ヤマザクラ	バラ科	4/13
ミズナラ	ブナ科	4/13
アカマツ	マツ科	4/13
イタヤカエデ	ムクロジ科	4/13
カジカエデ	ムクロジ科	4/13
コクサギ	ミカン科	4/15
ミツバアケビ	アケビ科	4/16
イヌシデ	カバノキ科	4/16
トウゴクミツバツツジ	ツツジ科	4/16
コナラ	ブナ科	4/16
サンショウ	ミカン科	4/17
イロハモミジ	ムクロジ科	4/17
アケビ	アケビ科	4/19
ヤマツツジ	ツツジ科	4/19
ニワトコ	ガマズミ科	4/21
イヌブナ	ブナ科	4/21
ケヤキ	ニレ科	4/22
クロウメモドキ	クロウメモドキ科	4/24
ヒノキ	ヒノキ科	4/24
ヤマグワ	クワ科	4/26
ウワミズザクラ	バラ科	4/26
ユキヤナギ	バラ科	4/26
マルバアオダモ	モクセイ科	4/26
オトコヨウゾメ	ガマズミ科	4/27
ヒメコウゾ	クワ科	4/27
ニガイチゴ	バラ科	4/27
オオウラジロノキ	バラ科	4/27
ミツデカエデ	ムクロジ科	4/27
ミヤマガマズミ	ガマズミ科	4/30
カラアキグミ	グミ科	4/30
コハウチワカエデ	ムクロジ科	4/30
ツリバナ	ニシキギ科	5/1
フジ	マメ科	5/1
オニグルミ	クルミ科	5/3
ミツバウツギ	ミツバウツギ科	5/3
ウリハダカエデ	ムクロジ科	5/3
オオモミジ	ムクロジ科	5/3
ツクハネ	ビャクダン科	5/5
タカノツメ	ウコギ科	5/6
キリ	キリ科	5/6
カクミノスノキ	ツツジ科	5/6

名前	科名	開花確認日
ニシキギ	ニシキギ科	5/6
ハナイカダ	ハナイカダ科	5/6
トチノキ	ムクロジ科	5/6
ホオノキ	モクレン科	5/6
ツクハネウツギ	スイカズラ科	5/7
ツルシキミ	ミカン科	5/7
ユズリハ	ユズリハ科	5/7
タニウツギ	スイカズラ科	5/10
サラサドウダン	ツツジ科	5/11
サワフタギ	ハインキ科	5/13
ヒメリンゴ	バラ科	5/13
ヤブデマリ	ガマズミ科	5/14
ハクウンボク	エゴノキ科	5/17
カマツカ	バラ科	5/17
コゴメウツギ	バラ科	5/17
ニセアカシア	マメ科	5/20
ミズキ	ミズキ科	5/20
ヤマウルシ	ウルシ科	5/24
アブラツツジ	ツツジ科	5/24
エゴノキ	エゴノキ科	5/26
ガマズミ	ガマズミ科	5/27
ナツハゼ	ツツジ科	5/27
ハコネウツギ	スイカズラ科	5/31
シラキ	トウダイグサ科	5/31
ノイバラ	バラ科	5/31
アオハダ	モチノキ科	5/31
サルナシ	マタタビ科	6/1
マメガキ	カキノキ科	6/4
イタチハギ	マメ科	6/5
ヤマボウシ	ミズキ科	6/7
スイカズラ	スイカズラ科	6/8
ウツギ	アジサイ科	6/10
ネジキ	ツツジ科	6/10
コマツナギ	マメ科	6/10
カキノキ	カキノキ科	6/11
ヤブムラサキ	シソ科	6/11
イボタノキ	モクセイ科	6/12
バイカツツジ	ツツジ科	6/16
クリ	ブナ科	6/16
イヌツゲ	モチノキ科	6/17
イワガラミ	アジサイ科	6/21
マタタビ	マタタビ科	6/21
ヤマアジサイ	アジサイ科	6/23
ウメモドキ	モチノキ科	6/23
ニワウルシ	ウルシ科	6/24
マツブサ	マツブサ科	6/28
ムラサキシキブ	シソ科	7/1
アカメガシワ	トウダイグサ科	7/1
クマノミズキ	ミズキ科	7/1
ネムノキ	マメ科	7/2
キハギ	マメ科	7/3
ノリウツギ	アジサイ科	7/5
ナツツバキ	ツバキ科	7/7
イイギリ	ヤナギ科	7/14
リョウブ	リョウブ科	7/14
ヤマハギ	マメ科	7/17
クサギ	シソ科	8/6
ホツツジ	ツツジ科	8/14
タラノキ	ウコギ科	8/19
ナガバノコウヤボウキ	キク科	8/21
ツクシハギ	マメ科	9/6
キツタ	ウコギ科	9/29
コシアブラ	ウコギ科	10/2
シロダモ	クスノキ科	10/29