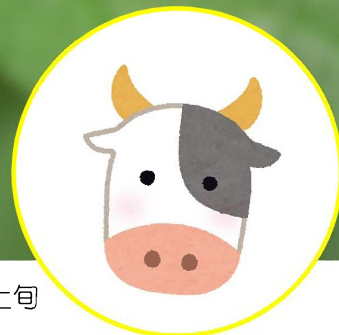


地下鉄青葉山駅から徒歩15分♪カモシカも暮らす豊かな自然と変化に富んだ散策路が魅力です！

# 仙台市 青葉の森緑地

## 2020年<9月・10月> 自然情報&イベント情報



### 『ミゾソバ(溝蕎麦)』 □タデ科 □開花時期:9月中旬～10月上旬

溝のように湿った場所を好むタデ(お蕎麦もタデ科)の仲間。葉っぱの形が牛の顔を正面から見た形に似ているので「うしのひたい」という別名もあります。空気が澄んで歩きやすくなってきました！青葉の森緑地でかわいらしい秋の花を探してみませんか？

「青葉の森緑地」は森歩きを楽しむ公園です。歩きやすい散歩道～トレッキング向きの道まで多様な散策路が揃ってます！

ブログでイベント詳細や自然情報を発信しています！

青葉の森緑地 ブログ で検索！

<http://blog.livedoor.jp/skrk2-aobanomori/>

青葉の森 管理センター 中央入口の奥にあります。

青葉山駅から徒歩15～20分

青葉山駅方面からお越しの場合、宮教大(宮城教育大学)正門から200m先にある、青葉の森中央入口を入ると建物と駐車場があります。

<アクセスのご案内> 仙台市青葉の森緑地 青葉の森管理センター

〒980-0845 仙台市青葉区荒巻字青葉260 TEL (022)-263-2101

- 青葉山駅から管理センターまでの詳細地図、道案内をブログで紹介しています。

青葉の森緑地主催 □2020年10月～11月□

## イベント情報

(歩く時間のめやす) ☆:30分以下 ★:1時間程度

### 秋の散歩

紅葉の仕組みなどを観察しながらお散歩します。(歩く時間:★☆)

日程	10月10日(土) 10:00～12:00
対象	どなたでも♪【定員】15名(先着)
申込み	【受付開始】10月6日午前9時～電話で(青葉の森管理センター 022-263-2101)

### こども向けイベント - (歩く時間:★)

#### 森であそぼう! まゆ玉ころころ♪

小さなこどもむけの自然遊び体験会。お散歩しながらの草花遊びのほか、まゆ玉で「おきあがりこぼし」を作ろう！

<未就学児>と保護者 【定員】15名(抽選)	
日程	10月24日(土) 10:30～12:00
申込み★	下記<※必要事項>を明記してメール/往復はがき/FAX <10月15日必着>

### 紅葉めぐりハイキング

2時間たっぷり歩くハイキングイベント！青葉の森緑地内の紅葉スポットを巡りながら動植物を観察します。(歩く時間:★★)

日程	11月7日(土) 10:00～12:30
対象	どなたでも♪【定員】15名(抽選)
申込み★	下記<※必要事項>を明記してメール/往復はがき/FAX <10月20日必着>

### <管理センターまでのアクセス案内>

★売店・自動販売機 ●目印になる看板

└─┘掲載写真、イラストはイメージです。└─┘イベントは日程や内容が変更になる場合があります。毎月の市政だより、ブログを確認してください。

<新型コロナウイルスへの対応について>  
イベントの規模縮小、中止、日程や内容を変更する場合があります。最新情報は表紙で紹介しているブログで確認するか、電話でお問い合わせください。

### 地形学の専門家と歩く!

#### 青葉の森の成り立ちツアー

地形学の専門家と一緒に森を歩き、随所にみられる地形的な特徴が観察できるポイントで専門的な解説をお聞きします。太古の青葉の森緑地を感じてみませんか？(歩く時間:★☆)

日程	11月15日(日) 10:00～12:00
対象	18歳以上【定員】15名(抽選)
申込み★	下記<※必要事項>を明記して メール/FAX ※往復ハガキ不可 <11月10日必着>

### クラフト

#### 木のスライスで作るオーナメント<500円>

北欧の伝統工芸ネーベルスロイド(白樺樹皮細工)体験会 針葉樹の経木を使ってクリスマスオーナメントを作ります。

日程	12月6日(日) 10:00～12:30
対象	どなたでも♪【定員】15名(抽選)
申込み★	下記<※必要事項>を明記してメール/往復はがき/FAX <11月20日17:00必着>

12月はクラフト月間！内容は来月号でお知らせします。ネーベルスロイドの他に、クリスマスリース、わら細工(ヒンメリ・ストロースター)、バードケーキ(小鳥の餌)、ミニ門松...などを予定しています！そのほか挑戦してみたい自然クラフトがあったらリクエストしてみてくださいね♪



### <お問合せ・申込みは>

#### 仙台市青葉の森緑地 青葉の森管理センター

【基本の持ち物(特に記載がない場合)】この2つは必須！  
**飲み物・動きやすい服と靴**

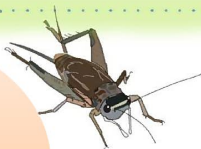
〒980-0845 仙台市青葉区荒巻字青葉260  
TEL : (022) 263-2101  
FAX : (022) 263-2102

[申込み専用メールアドレス]  
aobanomori\_moushikomi@sendai-park.or.jp

<※必要事項>  
①イベント名+希望日程 ②住所 ③でんわ  
④参加者全員の氏名+こどもは年齢も ⑤FAX・メールの方はそれぞれ返信先(申込み★)  
\*応募多数時抽選\*抽選結果は締め切り日の翌日またはイベントの一週間前までに返信します。届かない場合は電話で問い合わせてください。  
\*締め切り後に空席がある場合は先着順で電話受付します。



# 秋の 鳴く虫



♪セミの声がなくなると注目される  
コオロギ・キリギリスたちの虫の声  
青葉の森で奏でる虫たちを紹介します♪

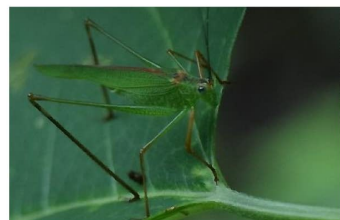


## 丈の高い草の上にいる虫



セスジツユムシ

脚と触覚が黒いのが  
特徴です。



アシグロツユムシ

脚と触覚が黒いのが  
特徴です。



カンタン

♪るるるる・・・  
と柔らかい音色で鳴き  
ます。

## 丈の低い草の上にいる虫

みんな同じ場所で鳴いて  
いるわけではありません。  
草丈が高いところが好き  
低いところが好き  
地面が好き  
いろんな処から  
いろんな鳴き声が聞こえ  
てきます。

秋の夜長、虫の声に耳を  
傾けてみませんか？



ヒメクサキリ

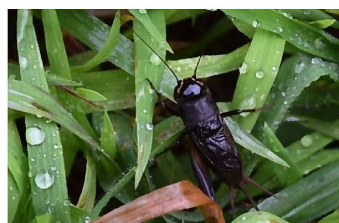
茶色いタイプは口が赤く、  
緑色タイプは口が黄色です。  
頭の先は丸い。



ササキリ

♪しりしりしり・・・  
と高い音で鳴きます。

## 地面にいる虫



エンマコオロギ

♪ころころりりりーと  
澄んだ音色で鳴きます。  
顔は丸く大きなコオロギ。



ハラオカメコオロギ

♪びびびびびび、と何  
回か連続鳴きを続けます。  
顔はオカメのように  
平たくしもぶくれ。



マダラスズ

♪びー、びー、びー・  
と体のわりに大きな音  
で鳴きます。  
足はまだら模様。

# 秋におすすめ！紅葉のみどころ紹介

見ごろのピークは、  
10月下旬から11月中旬！

青葉の森緑地は南東～北西に長いので、場所によっては12月上旬ころまで見ごろが続きます。

## <秋の花>

★ リンドウ



★ センブリ



ツツブキ



◎ キッコウハグマ



タカノツメ

