

青葉の森緑地 2022年の主催イベント

イベント名や内容は変更になる場合があります。お申込みの際は必ず仙台市政だよりやブログをご確認下さい。

1月

野鳥のごはん「バードケーキ」を作ろう!

日時：1月15日(土) 10:00~11:30
 内容：野鳥観察と「バードケーキ」作り
 対象：どなたでも...10名
 参加費：100円
 申込方法：電話で先着順
 申込開始日：1月10日(月) 午前9時から

青葉の森の歴史探訪 西編

日時：1月22日(土) 10:00~12:00
 内容：青葉の森の歴史を辿ります
 対象：起伏ある山道を歩ける中学生以上...15名
 参加費：無料
 申込方法：下記 **申込時の必要事項** を記入して FAXかメールで1月10日(月) 必着

2月

クラフト「森のおひな様」

日時：2月19日(土) 10:00~12:00
 内容：森の素材で親子でおひな様を作ります
 対象：小学生以上とその保護者...10名
 参加費：無料(一家族一作品)
 申込方法：下記 **申込時の必要事項** を記入して FAXかメールで2月12日(土) 必着

青葉の森の歴史探訪 東編

日時：2月26日(土) 10:00~12:00
 内容：青葉の森の歴史を辿ります
 対象：起伏ある山道を歩ける中学生以上...15名
 参加費：無料
 申込方法：下記 **申込時の必要事項** を記入して FAXかメールで2月10日(木) 必着

2月

冬の散歩

日時：2月11日(金) 10:00~12:00
 内容：冬の森を散歩しながら春を探します
 対象：どなたでも...15名
 参加費：無料
 申込方法：電話で先着順
 申込開始日：2月3日(木) 午前9時から

冬芽もようのくすみボタンをつくろう

日時：2月12日(土) 10:00~12:00
 内容：羊毛フェルトで刺繍して、くすみボタンを作ります
 対象：小学4年生以上...15名
 参加費：100円
 申込方法：下記 **申込時の必要事項** を記入して FAXかメールで1月22日(土) 必着

3月以降

森の仕事のお手伝い

日時：3月12日(土) 10:00~13:00
 内容：景観をよくするための伐採作業を行います
 お手伝いください
 対象：中学生以上...10名
 持ち物：汚れてもいい服装と靴で
 申込方法：下記 **申込時の必要事項** を記入して FAXかメールで2月26日(土) 必着

以下を予定しています

- セリバオウレンを愛でる
- 春を見つけに行くツアー
- カタクリウィーク などなど

詳しくは
 ブログで!
 ページ左下
 QRコードから

申込時の必要事項

- ①イベント名
- ②住所
- ③参加者全員の氏名(小学生以下年齢も)
- ④電話(緊急時に連絡のつく番号)
- ⑤FAX・メールの返信先

お申込みとお問合せは 青葉の森緑地 管理センター

〒980-0845 仙台市青葉区荒巻字青葉260
 TEL: 022-263-2101 FAX: 022-263-2102
 メール: aobanomori_moushikomi@sendai-park.or.jp



注意事項

- ・新型コロナウイルス感染拡大防止のため、イベントは中止や変更となる場合があります。
- ・屋外イベントは雨天決行・荒天中止です。判断のつかない場合は、お電話でお問い合わせください。
- ・青葉の森緑地には飲料水の**自販機がありません**ので、ご用意のうえお越しください。

アクセス方法

ブログ

青葉の森緑地

園内自然情報 & イベント情報 2022年 冬号

青葉の森緑地 vol.24 2022年1月1日発行 編集/(公財)仙台市公園緑地協会 青葉の森緑地管理センター

『青葉の森緑地』は地下鉄青葉山駅から徒歩15分で豊かな自然を満喫できる里山で、気軽な散歩から山登り気分まで味わえる変化に富んだ総延長約10km・最大標高差140mの散策路が魅力です。管理センターにはレンジャー(自然解説員)が常駐しており、園内の自然情報の提供やトレッキング・自然観察会・クラフト教室などのイベントも開催しています。詳しくはブログをチェック! また、個人や団体への個別の園内ガイド(要予約)も行っています。お気軽にお問合せください。



青葉の森緑地管理センター前

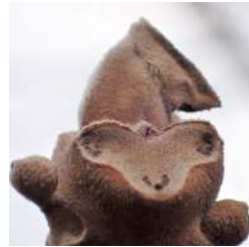
レンジャーの独り言 / 2022年あけましておめでとうございます。今年も青葉の森緑地をよるくお願いいたします。寒い季節でもいきものは懸命に生きています。今号では、そのいきものたちがどんな形で冬のりにこえようとしているのか、楽しめる視点からご紹介しています。青葉の森にお越しいただきじっくり観察してみてください。寒い森の中、いたるところで昆虫や植物たちが、あたたかい春をまだかまだかと待ちわびている姿を見ることができると思います。



冬芽 何に見えるかな？



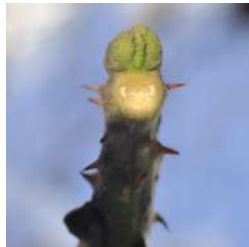
オニグルミ 1
お願いウサギ



オニグルミ 2
サルともコアラとも



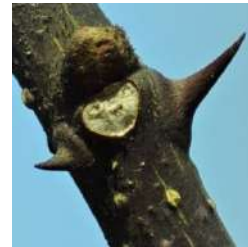
オニグルミ 3
冬芽三兄弟！



カラスザンショウ
トゲトゲだけドカワイイ



トチノキ
ヤニでテカってます



サンショウ
トゲトゲが手に見えます



ハウチワカエデ
土偶？



ナナカマド
長〜いあたま



クサギ
カニ星人！



シラキ
リーゼント坊や



ニワトコ
リーゼント兄貴

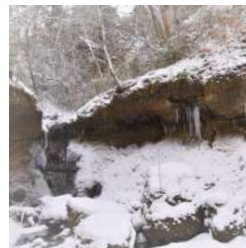


マルバアオダモ
あったかそうな帽子

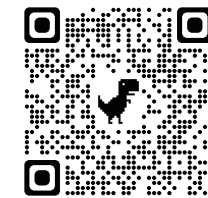
青葉の森の冬の楽しみ方

冬の森は植物の葉が少なくなり、今までかくれていたものが見えるようになります。ゆっくり観察しながら、じっくり観察してみてください。冬ならではのいろいろな森の表情が楽しめますよ(´▽`)

雪景色



化石の森
青葉の森の凍える名所 No.1です



化石の森の凍える動画
現場は氷点下8℃以下でした(泣)

誰のあしあと...?



ニホンリス
冬眠しないので冬は出会える好機です



2020年冬の情報誌
青葉の森にいる動物たちの足跡の見分け方を掲載

野鳥



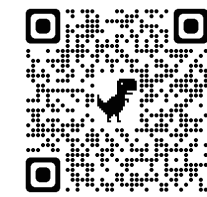
ジョウビタキ
目立つところで鳴きます



コゲラ
ちいさいキツツキです



ヒガラ
寝ぐせが特徴的



シジュウカラの動画
センター前のバードケキをついばむ四十雀



ナツツバキ
迷彩の幹は氷のように冷たい



ツクバネ
高く放り投げてみて



擬人化 1
ようっ しばらく



擬人化 2
.....

植物

虫



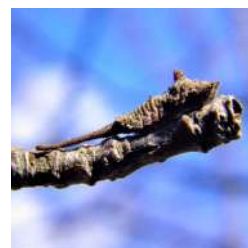
アカスジシロコケガ？
抜け殻です。5月に成虫に



冬虫夏草
蛾に寄生した菌です



ちいさいカタツムリ
この日は暖かく元気でした



アシベニカギバ
幼虫で越冬します



クスサン繭 冬に蛹が残っているものは蜂に寄生されているかも



オツネトンボ
成虫で越冬します



ウスタビガ
葉っぱかと思いきや繭



ヤマユガ
枯葉かと思いきやこれも繭