

2021 年度

青葉の森における昆虫出現状況調査事業報告書

2022 年 4 月

(公財) 仙台市公園緑地協会

青葉の森における昆虫出現状況について

青葉の森緑地 チーフレンジャー

1.確認された種類

令和3年3月から令和3年12月までの期間に園内で確認し記録された昆虫は79科238種であった。(表1)目ごとの種数を比較し図1に示した。全体的にコウチュウ目、チョウ目が多くなった。ただし、これは確認したすべての昆虫を記録しているわけではない。

2.出現傾向

月毎の種数を図2示した。月毎に出現数を比較すると7月が53種と一番多く、次に6月49種と続き、9月に入ると減少傾向になった。1日のうちで初確認が一番多かったのは8月15日の23種類で、次に5月14日16種であった。

表1 出現確認種数

目	種数	科数
カメムシ目	28	13
コウチュウ目	82	18
シリアゲムシ目	3	1
チョウ目	65	19
バッタ目	27	11
トンボ目	18	9
ハエ目	5	4
ハチ目	10	4
計	238	79
	種	科

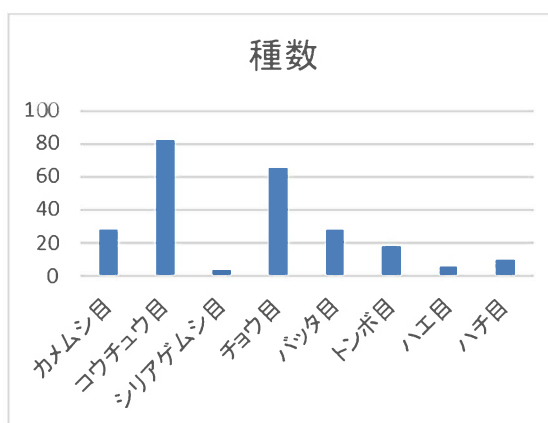


図1. 目ごとの種数比較

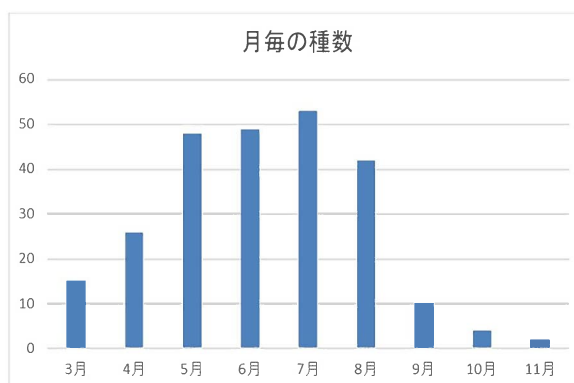


図2. 月毎の種数比較

資料 1. 2021 年昆虫出現状況

カメムシ	アオバハゴロモ	1	シリアゲムシ	シリアゲムシ	3	トンボ	アオイトトンボ	2		
	オオメナガカメムシ	1		チヨウ	アゲハチヨウ		5	エゾトンボ	1	
	カメムシ	6			アゲハモドキガ		1	オニヤンマ	1	
	キンカメムシ	1			イカリモンガ		1	カワトンボ	3	
	コガシラアワフキム	1			カギバガ		2	サナエトンボ	1	
	サシガメ	3			キリガ		1	トンボ	6	
	セミ	6			シジミチヨウ		7	ムカシヤンマ	1	
	ツチカメムシ	1			シャクガ		1	ヤマトンボ	1	
	ツノカメムシ	2			シャチホコガ		1	ヤンマ	2	
	ハゴロモ	2			シロチヨウ		3	ハエ	アシナガバエ	1
	ハネナガウンカ	1			スズメガ		4		ケバエ	2
	ヘリカメムシ	2			セセリチヨウ		5		ツリアブ	1
	ヨコバイ	1			タテハチヨウ		19		ハナアブ	1
	コウチュウ	アカハネムシ		1			ヒトリガ	5	ハチ	アリ
オオキスイ		2		マダラガ	2	スズメバチ	4			
オサムシ		5		ドクガ	2	ハバチ	1			
オトシブミ		3		マドガ	1	ミツバチ	2			
カミキリ		10		メイガ	1					
クワガタムシ		3		ヤガ	3					
コガネムシ		11		ヤママユガ	1					
ゴミムシダマシ		3	バツタ	カマキリ	2					
コメツキ		4		カマドウマ	1					
シテムシ		1		キリギリス	4					
ゾウムシ		7		コオロギ	3					
タマムシ		1		コロギス	2					
テントウ		5		ツムムシ	2					
ジョウカイボシ		3		バツタ	7					
ハネカクシ		2		ヒシバツタ	1					
ハムシ		15		ヒバリモドキ	3					
ベニボタル		1		マツムシ	1					
ホタル		5	ナナフシ	1						

資料 2. 2021 年昆虫出現状況

目	科	種	初見	3	4	5	6	7	8	9	10	11
カメ	アオバ	アオバハゴロモ	8/14						■			
カメ	オオメ	オオメカメムシ	5/8			■						
カメ	カメム	アオクチブトカメムシ	5/20			■						
カメ	カメム	ウシカメムシ	5/14			■						
カメ	カメム	クサギカメムシ	3/13	■	■						■	■
カメ	カメム	トホシカメムシ	5/15			■						
カメ	カメム	ナガメ	4/22		■	■						
カメ	カメム	ブチヒゲカメムシ	7/4					■		■		
カメ	キンカ	アカスジキンカメムシ	9/10							■		
カメ	コガシ	コガシラアワフキ	7/17					■	■			
カメ	サシガ	オオトビサシガメ	3/11	■								
カメ	サシガ	クロモンサシガメ	5/14			■						
カメ	サシガ	ヤニサシガメ	6/20				■					
カメ	セミ	アブラゼミ	7/18					■	■	■		
カメ	セミ	エゾゼミ	7/18					■	■	■		
カメ	セミ	ツクツクボウシ	7/14					■	■	■		
カメ	セミ	ニイニイゼミ	6/16				■	■	■	■		
カメ	セミ	ヒグラシ	7/13					■	■	■		
カメ	セミ	ミンミンゼミ	8/17					■	■	■		
カメ	ツチカ	ツチカメムシ	6/5				■					■
カメ	ツノカ	エサキモンキツノカメムシ	8/15						■			
カメ	ツノカ	セグロヒメツノカメムシ	5/14			■						
カメ	ハゴロ	スケバハゴロモ	8/14						■			
カメ	ハゴロ	ベッコウハゴロモ	8/14						■			
カメ	ハネナ	アカヘリハネナガウンカ	8/15						■			
カメ	ヘリカ	オオツマキヘリカメムシ	5/14			■						
カメ	ヘリカ	オオヘリカメムシ	4/11									■
カメ	ヨコバ	ツマグロオオヨコバイ	3/30	■	■	■			■			
クモ	キンタ	アズマキシタグモ	5/14			■						
甲	アカハ	アカハネムシ	4/25			■	■					
甲	オオキ	ムナビロオオキスイ	6/13				■					
甲	オオキ	ヨツボシケシキスイ	6/13				■	■				
甲	オサム	アトボシアオゴミムシ	5/14			■			■			
甲	オサム	マイマイカブリ	6/18				■					
甲	オサム	マガタマハンミョウ	4/22		■	■	■			■		
甲	オサム	マルガタゴミムシ	7/17									
甲	オサム	ルリヒラタゴミムシ	8/15						■			
甲	オトシ	ウスアカオトシブミ	5/28			■						
甲	オトシ	ドロハマキチヨッキリ	5/15			■	■					
甲	オトシ	ヒメクロオトシブミ	6/17				■					
甲	カミキ	アカジマトラカミキリ	10/7								■	
甲	カミキ	アカハナカミキリ	7/21						■			
甲	カミキ	クリサビカミキリ	5/14			■						
甲	カミキ	ゴマダラカミキリ	7/25						■			
甲	カミキ	シナノクロフカミキリ	5/30			■						
甲	カミキ	タテジマカミキリ	6/11				■					
甲	カミキ	ニセビロウドカミキリ	7/3					■				
甲	カミキ	ナガゴマフカミキリ	7/18					■				
甲	カミキ	ミドリカミキリ	6/13				■					
甲	カミキ	ヨツスジハナカミキリ	7/21						■			
甲	クワガ	コクワガタ	6/16				■					
甲	クワガ	スジクワガタ	6/16				■			■		
甲	クワガ	ミヤマクワガタ	6/16				■					
甲	コガネ	オオセンチコガネ	5/20			■					■	
甲	コガネ	カナブン	7/18					■	■			
甲	コガネ	カブトムシ	7/21					■	■			
甲	コガネ	クロハナムグリ	5/15			■					■	

資料 2. 2021 年昆虫出現状況

目	科	種	初見	3	4	5	6	7	8	9	10	11
甲	コガネ	コフキコガネ	7/25									
甲	コガネ	シロテンハナムグリ	9/9									
甲	コガネ	セマダラコガネ	7/25									
甲	コガネ	センチコガネ	5/20									
甲	コガネ	アオハナムグリ	6/13									
甲	コガネ	ヒゲフトハナムグリ	5/15									
甲	コガネ	マメコガネ	7/3									
甲	ゴミム	キマフリ	6/27									
甲	ゴミム	アオハムシダマシ	5/7									
甲	ゴミム	ヒゲナガニジゴミムシダマシ	6/16									
甲	コメツク	アカハラコメツク	4/24									
甲	コメツク	サビキコリ	5/14									
甲	コメツク	ベニコメツク	5/15									
甲	コメツク	ルリツヤハダコメツク	7/3									
甲	シテム	オオヒラタシテムシ	8/21									
甲	ジョウ	ジョウカイボン	5/20									
甲	ジョウ	マルムネジョウカイ	6/5									
甲	ジョウ	ムネアカジョウカイ	5/14									
甲	ゾウム	エゴシギゾウムシ	5/8									
甲	ゾウム	オオヒラタゾウムシ	7/25									
甲	ゾウム	オジロアシナガゾウムシ	8/15									
甲	ゾウム	コフキゾウムシ	6/3									
甲	ゾウム	ヒメシロコブゾウムシ	7/3									
甲	ゾウム	ホソアナアキゾウムシ	5/14									
甲	ゾウム	リンゴアナアキゾウムシ	4/30									
甲	タマム	クロナガタマムシ	6/27									
甲	テント	アカホシテントウ	7/17									
甲	テント	ウンモンテントウ	6/18									
甲	テント	ナナホシテントウ	7/3									
甲	テント	ナミテントウ	4/27									
甲	テント	ヒメカメノコテントウ	6/27									
甲	ハネカ	サビハネカクシ	7/24									
甲	ハネカ	ハネカクシ	5/14									
甲	ハムシ	アザミオオハムシ	6/17									
甲	ハムシ	イタドリハムシ	5/7									
甲	ハムシ	イチモンジカメノコハムシ	4/21									
甲	ハムシ	ウリハムシモドキ	7/4									
甲	ハムシ	カタクリハムシ	4/8									
甲	ハムシ	シクルミハムシ	6/3									
甲	ハムシ	シクロウリハムシ	8/15									
甲	ハムシ	クワハムシ	5/7									
甲	ハムシ	セモンジンガサハムシ	4/21									
甲	ハムシ	シトゲハムシ	4/27									
甲	ハムシ	ヒゲナガルリノミハムシ	6/20									
甲	ハムシ	ヒゲナガルリマルノミハムシ	6/15									
甲	ハムシ	フジハムシ	4/21									
甲	ハムシ	フタホシオオノミハムシ	5/26									
甲	ハムシ	ヤマイモハムシ	6/18									
甲	ベニボ	クシヒゲベニボタル	4/30									
甲	ホタル	オオオバボタル	6/18									
甲	ホタル	オバボタル	6/13									
甲	ホタル	カタモンミナミボタル	7/1									
甲	ホタル	クロマドボタル	7/3									
甲	ホタル	ムネクリイロボタル	6/17									
シリア	シリア	キシタゲシリアゲ	4/21									
シリア	シリア	フライアシリアゲ	6/13									
シリア	シリア	ヤマトシリアゲ	5/1									
チョウ	アゲハ	カラサアゲハ	4/22									

資料 2. 2021 年昆虫出現状況

目	科	種	初見	3	4	5	6	7	8	9	10	11
チョウ	アゲハ	クロアゲハ	5/14			■	■		■			
チョウ	アゲハ	ナミアゲハ	4/22		■							
チョウ	アゲハ	モンキアゲハ	6/3				■					
チョウ	アゲハ	モンキチョウ	7/4					■	■	■		
チョウ	アゲハ	キンモンガ	5/26			■	■					
チョウ	イカリハ	イカリモンガ	3/24	■	■						■	■
チョウ	カイコ	クワコ幼虫	7/3					■				
チョウ	カギバ	ヒトツメカギバ	10/7								■	
チョウ	カギバ	ホシベッコウカギバ	5/26			■		■				
チョウ	キリガ	アオヤマキリガ	5/14			■						
チョウ	シジミ	アイノミドリシジミ	6/27				■					
チョウ	シジミ	ウラギンシジミ	7/25					■	■	■		■
チョウ	シジミ	コツバメ	4/11		■							
チョウ	シジミ	ツバメシジミ	7/4					■		■		
チョウ	シジミ	ベニシジミ	5/8			■						
チョウ	シジミ	ヤマトシジミ	5/15			■			■		■	
チョウ	シジミ	ルリシジミ	3/28	■	■	■						
チョウ	シャク	ユウマダラエダシャク	5/19			■						
チョウ	シャク	ギンモンシャチホコ幼虫	8/21						■			
チョウ	シロチ	キタキチョウ	4/11		■	■	■	■	■	■	■	■
チョウ	シロチ	スジグロシロチョウ	4/1		■	■	■	■	■	■		
チョウ	シロチ	ツマキチョウ	4/22		■							
チョウ	スズメ	エゾシモフリスズメ幼虫	8/14						■			
チョウ	スズメ	セスジスズメ	10/24								■	
チョウ	スズメ	フクラスズメ幼虫	7/4					■				
チョウ	スズメ	モモスズメ	5/15			■						
チョウ	セセリ	イチモンジセセリ	9/28							■		
チョウ	セセリ	ダイミョウセセリ	8/20						■			
チョウ	セセリ	ヒメキマダラセセリ	6/3				■			■		
チョウ	セセリ	ホソバセセリ	7/25					■				
チョウ	セセリ	ミヤマセセリ	3/30		■	■	■					
チョウ	タテハ	アカタテハ	3/18	■	■	■						
チョウ	タテハ	イチモンジチョウ	6/9				■			■		
チョウ	タテハ	キタテハ	3/24	■								
チョウ	タテハ	クジャクチョウ	6/20				■					
チョウ	タテハ	クロヒカゲ	5/14			■	■	■				
チョウ	タテハ	コジャノメ	6/3				■					
チョウ	タテハ	コミスジ	4/24		■	■	■	■	■	■		
チョウ	タテハ	シータテハ	3/24	■								
チョウ	タテハ	ジャノメチョウ	7/24					■	■			
チョウ	タテハ	テングチョウ	3/11	■	■							
チョウ	タテハ	ヒカゲチョウ	6/27				■	■				
チョウ	タテハ	ヒメウラナミジャノメ	6/12				■		■			
チョウ	タテハ	ヒメギフチョウ	3/27	■								
チョウ	タテハ	ヒメジャノメ	9/10							■		
チョウ	タテハ	ヒメヒカゲ	7/1					■				
チョウ	タテハ	ミドリヒョウモン	9/22								■	■
チョウ	タテハ	メスグロヒョウモン	9/10							■	■	
チョウ	タテハ	ヤマキマダラヒカゲ	5/14			■			■	■		
チョウ	タテハ	ルリタテハ	3/24	■	■	■						
チョウ	ドクガ	ドクガ幼虫	4/16		■							
チョウ	ドクガ	マイマイガ幼虫	7/3					■				
チョウ	ヒトリ	カクモンヒトリ幼虫	4/1		■							
チョウ	ヒトリ	カノコガ	7/4					■				
チョウ	ヒトリ	クビワウスグロホソバ	6/11				■		■	■		
チョウ	ヒトリ	シロヒトリ	8/15						■			
チョウ	ヒトリ	ヨツボシホソバ幼虫	6/3				■		■			
チョウ	マダラ	キスジホソマダラ	6/18				■					

資料 2. 2021 年昆虫出現状況

目	科	種	初見	3	4	5	6	7	8	9	10	11
チョウ	マダラ	ブドウスカシバ	8/15						■			
チョウ	マダガ	マダガ	5/15			■						
チョウ	メイガ	アカマダラメイガ	8/15						■	■		
チョウ	ヤガ	オスグロトモエ	6/20				■					
チョウ	ヤガ	ニセウンモンクチバ	6/5				■					
チョウ	ヤガ	クビグロクチバ	8/15						■			
チョウ	ヤママ	オオミズアオ	7/24				■					
トンボ	アオイ	オオアイトトンボ	9/28								■	
トンボ	アオイ	オツネイトンボ	4/7	■								
トンボ	エゾト	タカネトンボ	7/18									
トンボ	オニヤ	オニヤンマ	7/13									
トンボ	カワト	ニホシカワトンボ	5/7			■						
トンボ	カワト	ハグロトンボ	8/20									
トンボ	カワト	ミヤマカワトンボ	7/18									
トンボ	サナエ	コオニヤンマ	7/18									
トンボ	トンボ	アキアカネ	7/4								■	■
トンボ	トンボ	オオシオカラトンボ	7/17									
トンボ	トンボ	シオカラトンボ	6/18				■					
トンボ	トンボ	ナツアカネ	7/25									
トンボ	トンボ	ノシメトンボ	7/4									
トンボ	トンボ	マイコアカネ	7/25									
トンボ	ムカシ	ムカシヤンマ	5/7			■	■					
トンボ	ヤマト	コヤマトンボ	6/3				■					
トンボ	ヤンマ	オオルリボシヤンマ	8/20									
トンボ	ヤンマ	ミルンヤンマ	8/21									
ナナ	ナナフ	ヤスマツビナナフシ	8/15									
ハエ	アシナ	マダラアシナガバエ	8/15									
ハエ	ケバエ	ケバエ幼虫	11/19									■
ハエ	ケバエ	メスアカケバエ	5/15			■						
ハエ	ツリ	アピロードツリアブ	3/30	■	■	■						
ハエ	ハナ	アリスアブ	6/20									
ハチ	アリ	クロクサアリ	7/17									
ハチ	アリ	ハリフトシリアゲアリ	4/25		■							
ハチ	アリ	ムネアカオアリ	5/14			■						
ハチ	スズメ	オオスズメバチ	6/17									
ハチ	スズメ	キイロスズメバチ	9/9									
ハチ	スズメ	クロスズメバチ	8/17									
ハチ	スズメ	フタモンアシナガバチ	7/4									
ハチ	ハバチ	セグロカブラハバチ	5/8			■						
ハチ	ミツバ	キムネクマバチ	4/27		■							
ハチ	ミツバ	コマルハナバチ	3/30	■								
バッタ	カマキ	オオカマキリ	8/15									
バッタ	カマキ	コカマキリ	8/21									
バッタ	キリギ	ササキリ	8/15									
バッタ	キリギ	ハヤシノウマオイ	8/15									
バッタ	キリギ	ヒメクサキリ	8/21									
バッタ	キリギ	ヤブキリ	10/10			■	■	■	■			
バッタ	コオロ	エンマコオロギ	8/15									
バッタ	コオロ	ツツレサセコオロギ	9/14									
バッタ	コオロ	ハラオカメコオロギ	8/21									
バッタ	コロギ	コロギス幼虫	6/5									
バッタ	コロギ	ハネナシコロギス	7/3									
バッタ	ツユム	アシグロツユムシ幼虫	6/18									
バッタ	ツユム	セスジツユムシ	8/15									
バッタ	バッタ	イボバッタ	8/15									
バッタ	バッタ	オンブバッタ	8/15									
バッタ	バッタ	クルマバッタモドキ	7/25									
バッタ	バッタ	コバネイナゴ	8/21									

資料 2. 2021 年昆虫出現状況

目	科	種	初見	3	4	5	6	7	8	9	10	11
バッタ	バッタ	シヨウリョウバッタ	8/21							■		
バッタ	バッタ	ヒナバッタ	8/15					l	■			
バッタ	バッタ	ミカドフキバッタ	7/25						■		■	
バッタ	ヒシバ	ハラヒシバッタ	3/30	■	■	■						
バッタ	ヒバリ	シバズ	8/15					l	■			
バッタ	ヒバリ	マダラスズ	7/4					■	■	■		
バッタ	ヒバリ	ヤマトヒバリ	9/14							■		■
バッタ	マツム	カンタン	8/15						■		■	■

*l:幼虫 d:死体 産:産卵